



# ŠTERKGG

GRAFIKA, GEOMEHANIKA, OBLIKOVANJE, ARHITEKTURA

Šterkgg d.o.o., Zaloška 143, 1000 Ljubljana, Slovenija

T+ 386 1 5408 330, F+ 386 1 546 12 73, G+ 386 41 347 892

info@sterkgg.si, www.sterkgg.si

.....  
.....  
.....

.....  
ID ZA DDV: SI24768103

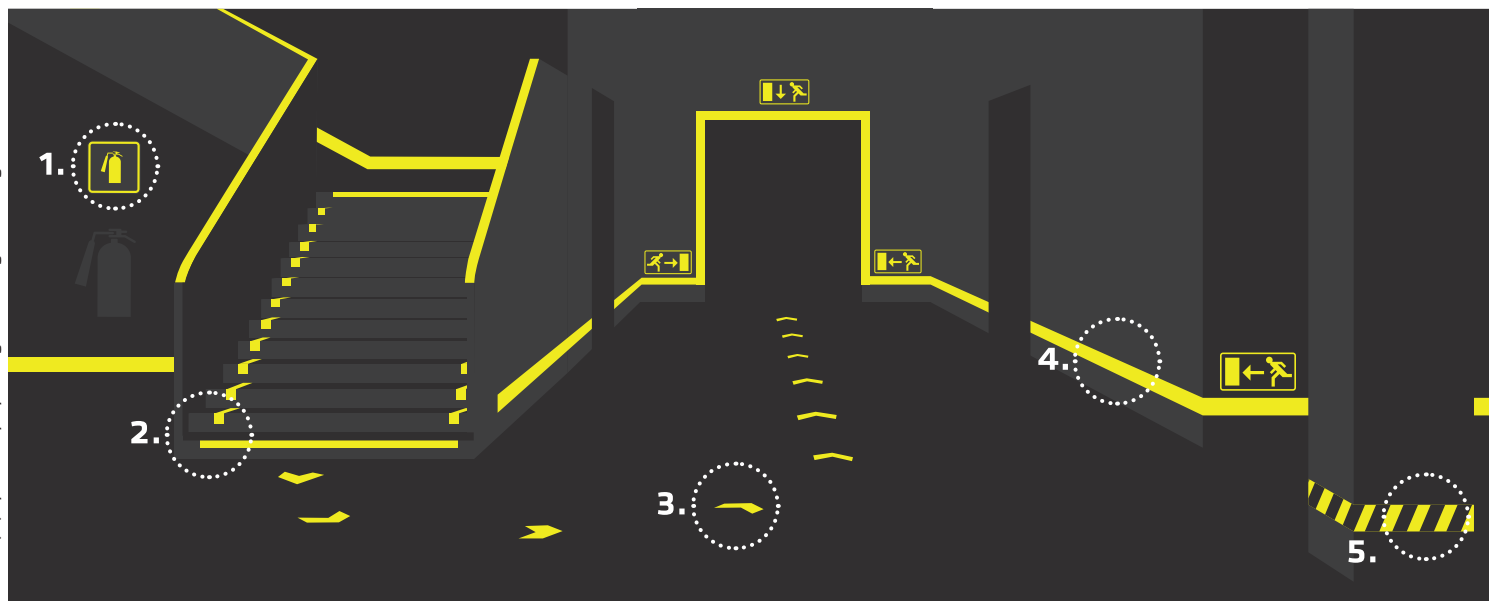
MATIČNA ŠT.: 3763625000

TTR: 02056 - 0258782460 PRI NLB D.D.

.....  
PROSIM, DA ZNESEK PLAČATE NA POSLOVNI RAČUN ŠT.

## 1. SVETLEČE TALNE IN STENSKÉ OZNAČBE

ilustracija je povzeta po predlogi iz kataloga Permalight



1. varnostne nalepke
2. označevalne nalepke za stopnice
3. označevalne talne nalepke
4. označevalne stenske nalepke
5. varnostne nalepke

Vsi svetleči (fotoluminescentni) izdelki so narejeni iz materiala, ki izpolnjuje zahteve din 67510 standarda (Permalight), je preizkušen in priznan po celem svetu. Materiali so zdravju neškodljivi in niso radioktivni. Fotoluminescentni učinek se doseže z absorbiranjem svetlobe. V temi materiali oddajajo svetlobo daljše obdobje.

Varnostni testi dokazujejo, da so ljudje našli izhod iz sob in hodnikov označenih s temi proizvodi tudi po več urnih izpadih razsvetljave.

### 1. NALEPKE - ZASILNI IZHOD

**MONTAŽA:** Svetleče (fotoluminescentne) nalepke vam lahko izdelamo kot samolepilne oziroma lahko tudi na trdi podlagi (forex 3mm, 5mm...)

Vse nalepke se lahko dobi tudi na navadni sijaj/mat beli foliji.

Nalepke ali table naredimo tudi po vašem naročilu.

**POMEN:**

- N\_1. zasilni izhod: smer izhoda naravnost
- N\_2. zasilni izhod: smer izhoda naravnost
- N\_3. zasilni izhod: smer izhoda levo
- N\_4. zasilni izhod: smer izhoda desno
- N\_5. zasilni izhod: smer izhoda levo navzdol
- N\_6. zasilni izhod: smer izhoda desno navzdol
- N\_7. zasilni izhod
- N\_8. zasilni izhod: smer izhoda levo navzgor
- N\_9. zasilni izhod: smer izhoda desno navzgor

**DIMENZIJE:** 20x10cm, 30x15cm, 40x20cm in po naročilu



↑ N\_1.



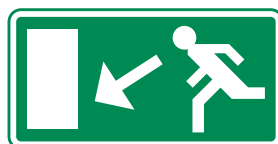
↑ N\_2.



↑ N\_3.



↑ N\_4.



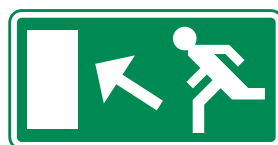
↑ N\_5.



↑ N\_6.



↑ N\_7.



↑ N\_8.



↑ N\_9.

## 2. NALEPKE - POŽARNA OPREMA

MONTAŽA: Svetleče (fotoluminescentne) nalepke vam lahko izdelamo kot samolepilne oziroma lahko tudi na trdi podlagi (forex 3mm, 5mm...)

Vse nalepke se lahko dobi tudi na navadni sijaj/mat beli foliji. Nalepke ali table naredimo tudi po vašem naročilu.

POMEN:

- N\_10. hidrant
- N\_11. gasilna cev
- N\_12. hidrant
- N\_13. gasilni aparat
- N\_14. ročni javljalnik požara
- N\_15. lestev
- N\_16. požarna vrata
- N\_17. požarno dvigalo
- N\_18. zvočna alarmna naprava
- N\_19. zvočna alarmna naprava
- N\_20. intervencijska pot
- N\_21. nalepke po naročilu

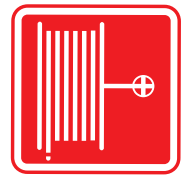
DIMENZIJE: 10 x 10cm, 15 x 15cm, 20 x 20cm in po naročilu



↑ N\_10.



↑ N\_11.



↑ N\_12.



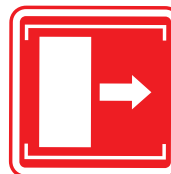
↑ N\_13.



↑ N\_14.



↑ N\_15.



↑ N\_16.



↑ N\_17.



↑ N\_18.



↑ N\_19.



↑ N\_20.



↑ N\_21.

## 3. NALEPKE - USMERJEVALNA POT

DIMENZIJE: 0,1 x 10m in po naročilu



↑ N\_22.



↑ N\_23.

## 2. OPOZORILNI ZNAKI OBVEZNOSTI

MONTAŽA: Vsi znaki so dobavljivi kot samonosilne table ali samolepilne nalepke. Za table in nalepke uporabljamo sijaj/mat belo folijo.

Nalepke ali table naredimo tudi po vašem naročilu.

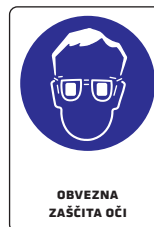
POMEN:

- N\_24. splošni znak za obveznost
- N\_25. obvezna zaščita oči
- N\_26. obvezna uporaba respiratorja
- N\_27. obvezna uporaba zaščitnih očal in čelade
- N\_28. obvezna uporaba varnostne čelade
- N\_29. obvezna uporaba zaščite ušes
- N\_30. obvezna uporaba zaščitnih rokavic
- N\_31. obvezna uporaba zaščitnih škornjev

DIMENZIJE: A4, A3, 10x15cm in po naročilu



↑ N\_24.



↑ N\_25.



↑ N\_26.



↑ N\_27.



↑ N\_28.



↑ N\_29.



↑ N\_30.



↑ N\_31.



→ **MONTAŽA:** Vsi znaki so dobavljivi kot samonosilne table ali samolepilne nalepke. Za table in nalepke uporabljamo sijaj/mat belo folijo.

Nalepke ali table naredimo tudi po vašem naročilu.

**POMEN:**

- **N\_32.** obvezna uporaba ščitnika obraza
- **N\_33.** obvezna uporaba zaščitnega pasu
- **N\_34.** obvezna uporaba ščitnika za varjenje
- **N\_35.** obvezna uporaba plinske maske
- **N\_36.** obvezna uporaba zaščitnega predpasnika
- **N\_37.** obvezna uporaba zaščitne rute ali kape
- **N\_38.** obvezna uporaba zaščitnih čevljev
- **N\_39.** obvezna uporaba zaščitnih čevljev s kovinsko kapo
- **N\_40.** obvezna uporaba zaščitne naprave
- **N\_41.** obvezna uporaba premičnega ščitnika
- **N\_42.** obvezna uporaba zaščitne maske
- **N\_43.** obvezno umivanje rok
- **N\_44.** obvezno zaklepanje
- **N\_45.** obvezna uporaba varnostnega pasu (v vozilu)
- **N\_46.** obvezno zapiranje požarnih vrat
- **N\_47.** glavni protipožarni ventil
- **N\_48.** obvezna uporaba izhoda v primeru nevarnosti
- **N\_49.** obvezna smer vrtenja zobnika stroja
- **N\_50.** obvezna uporaba varnostnega pasu
- **N\_51.** obvezna uporaba varnostne čelade in slušnikov
- **N\_52.** obvezna uporaba varnostne čelade, očal in slušnikov
- **N\_53.** obvezna uporaba varnostne čelade in ščitnika obraza
- **N\_54.** obvezna uporaba navadne zaščitne maske
- **N\_55.** po naročilu

DIMENZIJE: A4, A3, 10x15cm in po naročilu

 <b>OBVEZNA UPORABA ŠČITNIKA OBRAZA</b>	 <b>OBVEZNA UPORABA ZAŠČITNEGA PASU</b>	 <b>OBVEZNA UPORABA ŠČITNIKA ZA VARJENJE</b>	 <b>OBVEZNA UPORABA PLINSKE MASKE</b>
↑ N_32.	↑ N_33.	↑ N_34.	↑ N_35.
 <b>OBVEZNA UPORABA ZAŠČITNEGA PREDPASNIKA</b>	 <b>OBVEZNA UPORABA ZAŠČITNE RUTE ALI KAPE</b>	 <b>OBVEZNA UPORABA ZAŠČITNIH ČEVLJEV</b>	 <b>OBVEZNA UPORABA ZAŠČITNIH ČEVLJEV S KOVINSKO KAPO</b>
↑ N_36.	↑ N_37.	↑ N_38.	↑ N_39.
 <b>OBVEZNA UPORABA ZAŠČITNE NAPRAVE</b>	 <b>OBVEZNA UPORABA PREMIČNEGA ŠČITNIKA</b>	 <b>OBVEZNA UPORABA ZAŠČITNE MASKE</b>	 <b>OBVEZNO UMIVANJE ROK</b>
↑ N_40.	↑ N_41.	↑ N_42.	↑ N_43.
 <b>OBVEZNO ZAKLEPANJE</b>	 <b>OBVEZNA UPORABA VARNOSTNEGA PASU</b>	 <b>OBVEZNO ZAPIRANJE POŽARNIH VRAT</b>	 <b>GLAVNI PROTIPOŽARNI VENTIL</b>
↑ N_44.	↑ N_45.	↑ N_46.	↑ N_47.
 <b>OBVEZNA UPORABA IZHODA V PRIMERU NEVARNOSTI</b>	 <b>OBVEZNA SMER VRTENJA ZOBNIKA STROJA</b>	 <b>OBVEZNA UPORABA VARNOSTNEGA PASU</b>	 <b>OBVEZNA UPORABA VARNOSTNE ČELADE IN SLUŠNIKOV</b>
↑ N_48.	↑ N_49.	↑ N_50.	↑ N_51.
 <b>OBVEZNA UPORABA VARNOSTNE ČELADE, OČAL IN SLUŠNIKOV</b>	 <b>OBVEZNA UPORABA VARNOSTNE ČELADE IN ŠČITNIKA OBRAZA</b>	 <b>OBVEZNA UPORABA NAVADNE ZAŠČITNE MASKE</b>	 <b>PO NAROČILU</b>
↑ N_52.	↑ N_53.	↑ N_54.	↑ N_55.

### 3. OPOZORILNI ZNAKI PREPOVEDI

MONTAŽA: Vsi znaki so dobavljivi kot samonosilne table ali samolepilne nalepke. Za table in nalepke uporabljamo sijaj/mat belo folijo.

Nalepke ali table naredimo tudi po vašem naročilu.

POMEN:

- N\_56. kaditi prepovedano
- N\_57. prepovedano kajenje in kurjenje
- N\_58. dostop pečcem prepovedan
- N\_59. nepooblaščenim je dostop prepovedan
- N\_60. prepovedano gašenje z vodo
- N\_61. prepovedano parkiranje
- N\_62. prepovedan dostop industrijskim vozilom
- N\_63. omejitev hitrosti 10 km/h
- N\_64. prepovedano vzpenjanje po ograji
- N\_65. prepovedano opravljanje del sodelavcem
- N\_66. prepovedan dostop industrijskim vozilom
- N\_67. omejitev hitrosti 5 km/h
- N\_68. prepovedano segati z roko v nev. območje
- N\_69. prepovedano zlaganje
- N\_70. prepovedan prevoz oseb z dvigalom
- N\_71. prepovedan prevoz oseb na viličarju
- N\_72. prepovedan vklop strojev oz. vozil v popravilu
- N\_73. prepovedano parkiranje
- N\_74. prepovedano parkiranje in ustavljanje
- N\_75. prepovedano po naročilu

DIMENZIJE: A4, A3, 10x15cm in po naročilu



### 3. OPOZORILNI ZNAKI NEVARNOSTI

MONTAŽA: Vsi znaki so dobavljivi kot samonosilne table ali samolepilne nalepke. Za table in nalepke uporabljamo sijaj/mat belo folijo.

Nalepke ali table naredimo tudi po vašem naročilu.

POMEN:

- N\_76. pozor! splošna nevarnost
- N\_77. vnetljivo!
- N\_78. oksidant
- N\_79. korozivna snov
- N\_80. eksplozivna snov
- N\_81. strupena snov
- N\_82. radiaktivna snov
- N\_83. nevarnost padca visečih bremen
- N\_84. pozor! industrijska vozila
- N\_85. laser!
- N\_86. ne segaj z roko v nevarno območje stroja
- N\_87. nevarnost popravila stroja ali naprave
- N\_88. nevarnost ropota
- N\_89. nevarnost padca
- N\_90. pozor ovire!
- N\_91. nevarnost padajočih predmetov z višine
- N\_92. nevarnost udarca z glavo
- N\_93. nevarnost rušenja tovora
- N\_94. nevarnost plin!
- N\_95. nevarnost stisnjenja!
- N\_96. nevarnost vročih snovi
- N\_97. nevarnost za noge
- N\_98. nevarnost požara in eksplozije
- N\_99. škodljiva in dražeča snov

DIMENZIJE: A4, A3, 10x15cm in po naročilu



PRIMER TABLE: nevarnost! spolzka tla  
VELIKOST: 30x50cm



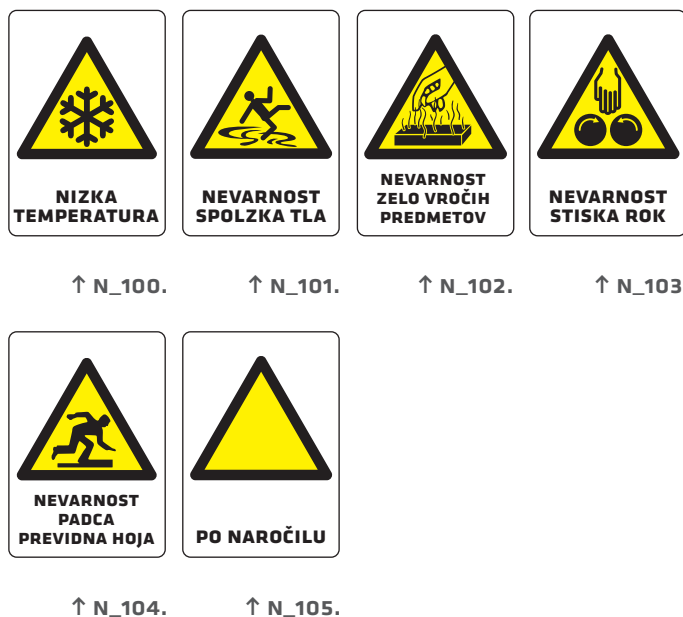
**MONTAŽA:** Vsi znaki so dobavljivi kot samonosilne table ali samolepilne nalepke. Za table in nalepke uporabljamo sijaj/mat belo folijo.

Nalepke ali table naredimo tudi po vašem naročilu.

**POMEN:**

- **N\_100.** nizka temperatura
- **N\_101.** nevarnost spolzka tla
- **N\_102.** nevarnost zelo vročih predmetov
- **N\_103.** nevarnost stiska rok
- **N\_104.** nevarnost padca, previdna hoja
- **N\_105.** po naročilu

**DIMENZIJE:** A4, A3, 10x15cm in po naročilu



## 4. DODATNI ELEKTRO ZNAKI

**MONTAŽA:** Vsi znaki so dobavljivi kot samonosilne table ali samolepilne nalepke. Za table in nalepke uporabljamo sijaj/mat belo folijo.

Nalepke ali table naredimo tudi po vašem naročilu.

**POMEN:**

- **N\_106.** vklop
- **N\_107.** izklop
- **N\_108.** glavno stikalo
- **N\_109.** izklop v sili
- **N\_110.** besedilo po naročilu
- **N\_111.** pozor visoka napetost
- **N\_112.** 230 V
- **N\_113.** 400 V

**DIMENZIJE:** 20x5 cm, 10x5 cm in po naročilu,  
okrogle: f = 3cm in po naročilu



## 5. DODATNI ZNAKI IN NAPISNE TABLE

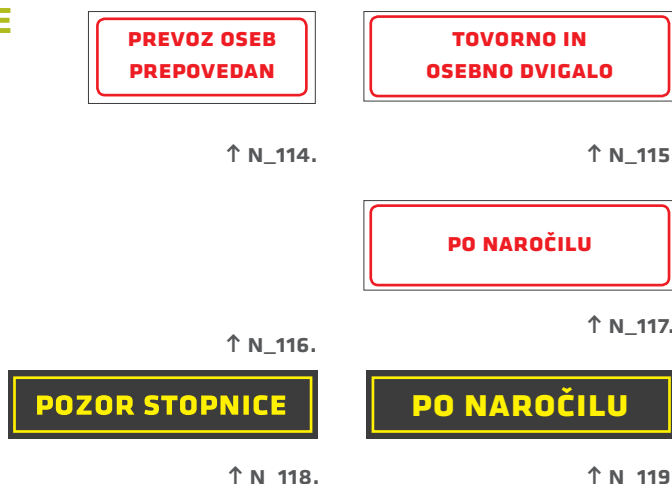
**MONTAŽA:** Vsi znaki so dobavljivi kot samonosilne table ali samolepilne nalepke. Za table in nalepke uporabljamo sijaj/mat belo folijo.

Nalepke ali table naredimo tudi po vašem naročilu.

**POMEN:**

- **N\_115.** prevoz oseb prepovedan
- **N\_116.** tovarno in osebno dvigalo
- **N\_117.** po naročilu
- **N\_118.** pozor stopnice
- **N\_119.** po naročilu

**DIMENZIJE:** 20x5 cm, 10x5 cm in po naročilu.



MONTAŽA: Vsi znaki so dobavljivi kot samonosilne table ali samolepilne nalepke. Za table in nalepke uporabljamo sijaj/mat belo folijo.

Nalepke ali table naredimo tudi po vašem naročilu.

POMEN:

→ **N\_120.** zadrževanje v delovnem območju stroja je prepovedano

→ **N\_121.** radioaktivno

→ **N\_122.** glavno stikalo

DIMENZIJE: 20x5 cm, 10x5 cm in po naročilu.



↑ N\_120.



↑ N\_121.



↑ N\_122.

## 5. OPOZORILNI ZNAKI INFORMACIJ

MONTAŽA: Vsi znaki so dobavljivi kot samonosilne table ali samolepilne nalepke. Za table in nalepke uporabljamo sijaj/mat belo folijo.

Nalepke ali table naredimo tudi po vašem naročilu.

POMEN:

→ **N\_123.** policija

→ **N\_124.** reševalci

→ **N\_125.** posebne telefonske številke

→ **N\_126.** opozorila in posebne telefonske številke

→ **N\_127.** varčuj z vodo

→ **N\_128.** sanitarni prostori

→ **N\_129.** po naročilu

DIMENZIJE: A3, A4, 10x5 cm in po naročilu.



↑ N\_123.



↑ N\_124.



↑ N\_125.



↑ N\_126.



↑ N\_127.



↑ N\_128.



↑ N\_129.